

KUBIK

Das SANI-Magazin

SMART
BOX

HCU
SPEZIAL
Preisverleihung

www.sani.de

Ausgabe 02/2016

Das große Innovationsfestival! Produktneuheiten für Events	Seite 2-3
Zum Abschluss: Preisverleihung an der HCU	Seite 4-7
Alle Mann an Bord! Bürogebäude für ThyssenKrupp Marine Systems	Seite 8
SANI hat viele Gesichter: Unsere neuen Kollegen	Seite 8

> EDITORIAL

Liebe Freunde und Partner von SANI,



Dennis Hansen

hinter uns liegt eine spannende Zeit: Die Eventsaison 2016 hatte wahrlich viele Highlights zu bieten! Bereits Anfang des Jahres haben bei uns die Vorbereitungen begonnen, sodass wir sämtliche Termine einhalten und die Veranstalter bestmöglich mit ausgefeilten Konzepten unterstützen konnten.

Im Vorfeld luden wir im April alle Kunden zu unserer Hausmesse an den Nürburgring ein – ein voller Erfolg! Viele interessierte Besucher nutzten die Möglichkeit, um unsere Produktinnovationen näher kennenzulernen. Was wir in diesem Jahr in unser Sortiment aufgenommen haben, erfahren Sie auf den Seiten 2 und 3.

Bereits in der letzten Ausgabe der KUBIK berichteten wir kurz von der Preisverleihung unseres studentischen Projektes SMART.BOX, das SANI gemeinsam mit der HafenCity Universität initiiert hatte. Auf vier Sonderseiten möchten wir Ihnen nun die Gewinnerprojekte vorstellen.

Wir wünschen Ihnen viel Vergnügen mit der vorliegenden Ausgabe der KUBIK!

Im Namen des gesamten SANI-Teams
Ihr Dennis Hansen

Geschäftsführer der **SANI** GmbH

> SCHAUPLATZ



Alles am Start

Das war die SANI Hausmesse 2016!



Pünktlich zum Start der Eventsaison 2016 gaben wir am Nürburgring so richtig Gas: Um uns bestens auf die kommenden Monate vorzubereiten, luden wir gemeinsam mit unseren Partnern zur SANI Hausmesse 2016 an den Nürburgring ein.

> KURZNEWS



SANI auf der Nordbau 2016



Die Baufachmesse Nordbau, die jährlich in Neumünster stattfindet, ist ein wichtiger Termin in der Branche! Ganz klar, dass auch wir von SANI dabei waren, als die Messe vom 07.

bis 11.09.2016 stattfand. In unserem SANI Verkaufsshop auf dem Freigelände der Messe nutzten sowohl neue als auch bestehende Kunden die Chance, sich über die SANI Produkte und Leistungen zu informieren. Es ergaben sich spannende Gespräche, ein reger Erfahrungsaustausch und Aussichten auf neue Projekte. Wir danken allen Besuchern für ihr Interesse und Feedback!

Aus langjähriger Erfahrung wissen wir um die hohen Ansprüche, die an ein modernes Event gestellt werden – und tragen dem gerne mit ausgefeilten Produktinnovationen Rechnung. Bei unserer Hausmesse im April gab es daher allerhand Neues zu entdecken, wie etwa unser selbst entwickeltes Vakuum-WC-System, das modernste Technik und individuelle Gestaltungsmöglichkeiten zu einem starken Gesamtpaket vereint.

Weitere Produkte, die wir bei dieser Gelegenheit vorstellten, sind die erweiterte WC-Explorer 3.0-Serie, ein neu konstruierter Duschcontainer mit integrierter Warmwas-

seraufbereitung, die fantasievolle Showerworld und das SANI Shopmodul.

Skandinavisch-clever: unser Partner Godik
Ebenfalls am Start war unser Partner Godik aus Dänemark. Das Unternehmen präsentierte weitere Produkte für Großveranstalter, die unsere SANI-Palette perfekt ergänzen. Auf besonderes Interesse stießen vor allem ein Kassenmodul für bargeldlose Zahlungen sowie das elektronische Zugangssystem.

Ein Ausflug in die Boxengasse
Für Begeisterung sorgte auch das Rahmenprogramm, das von SANI organisiert wurde.

Viele Gäste nutzten die Möglichkeit, um einen Blick hinter die Kulisse des legendären Nürburgrings zu werfen. Und damit nicht genug: Die Besucher konnten sich sogar bei einem echten Rennen in Elektrogokarts miteinander messen. Zum Ausklang wurde an beiden Messetagen eine Party veranstaltet, bei der wir die Gelegenheit nutzten, das Erlebte bei Snacks und guter Musik Revue passieren zu lassen. Wir bedanken uns bei allen Helfern und Gästen für zwei abwechslungsreiche Tage!

Das große Innovationsfestival!

Produktneuheiten für Events

Vom Einlass bis zum Backstagebereich:
Auch in diesem Jahr haben wir all unsere Erfahrung und unser technisches Know-how in die Konzeption neuer Produkte gesteckt.



HEREINSPAZIERT! DREHKREUZ-EINLASSSCHLEUSEN

Am Eingangsbereich kommt niemand vorbei. Mit Drehkreuz-Einlassschleusen und Handscannern von SANI wird der Einlass optimal und zügig organisiert.

EINFACH ABTAUCHEN: WHIRLPOOLS

Erholung pur bieten mobile Whirlpools. Sie sind schnell zu transportieren und sind ein echtes Highlight in unserer SANI Showerworld!



SO MACHT EINKAUFEN SPASS! SHOPMODULE

Die Shopmodule von SANI bieten dank großer Fensterflächen nicht nur eine angenehme Atmosphäre, sondern sind ebenso schnell auf- und abbaubar.



★ SANI

EVENTS

• 20



SANI SOMMER

16 •



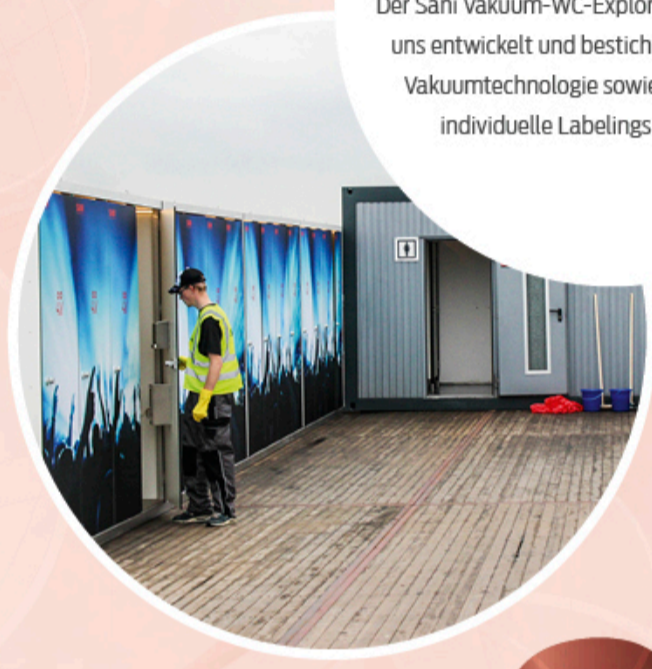
ERFRISCHEND ANDERS: SANI SHOWERWORLD

Unsere Sani Showerworld begeistert mit Blumenduschen, Whirlpools, Hängematten, Sitzsäcken und gemütlichen Holzelementen – für ein Stückchen Wellness auf dem Festivalgelände.



EIN TRAUM-ÖRTCHEN: SANI VAKUUM-WC-EXPLORER

Der Sani Vakuum-WC-Explorer wurde eigens von uns entwickelt und besticht durch modernste Vakuumtechnologie sowie die Möglichkeit, individuelle Labelings anzubringen.



SAUBER IM KASTEN: 7ER-DUSCHCONTAINER (GAS)

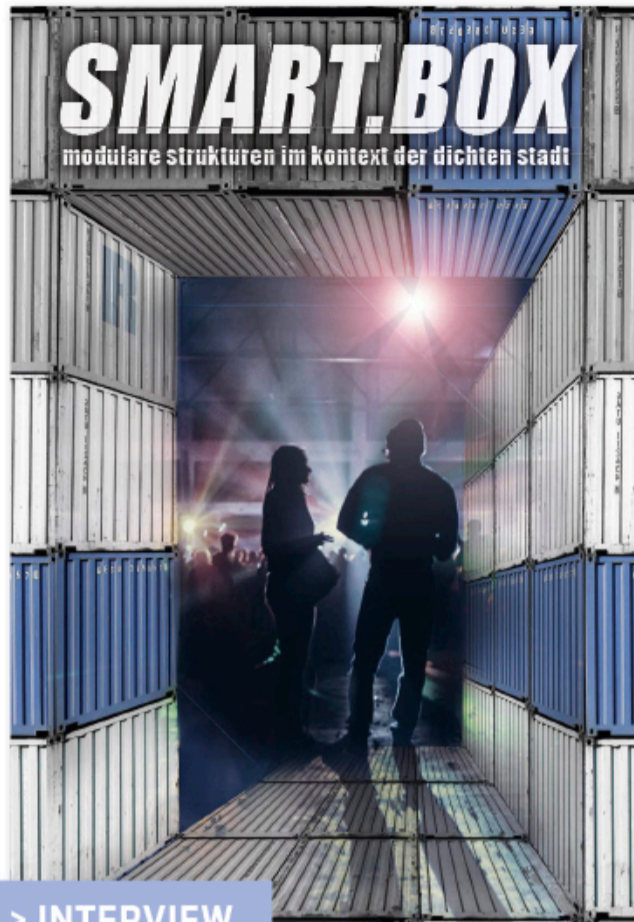
Bei unserem 7er-Duschcontainer (GAS) sorgen ab sofort die extrem effiziente Gastherme und der große Speichertank dafür, dass Warmwasserprobleme der Vergangenheit angehören.



IMMER OBENAUF: CANUP DOSENÖFFNER

Mit unserem CanUp Dosenöffner können Bier- oder Softdrinkdosen schnell geöffnet und an die Gäste verteilt werden.





> INTERVIEW

SANI kann auch Wohnraum!
Interview mit SANI-Geschäftsführer Dennis Hansen



Dennis Hansen

Im Rahmen des Projektes SMART.BOX wurden Konzepte für zukunftsorientiertes studentisches Wohnen entwickelt. Was sind die Hintergründe für diese Aufgabenstellung?

Großstädte haben einiges zu bieten – eine nahezu perfekte Infrastruktur, Flair und jede Menge Lebensqualität. Doch ein wichtiger Faktor ist ebenso begehrt wie knapp: Wohnraum. Gerade in Metropolen wie Berlin, München und Hamburg, aber auch an anderen Hochschulstandorten sind die Mietkosten stark gestiegen. Ein bildungsgesellschaftlicher Aspekt, der insbesondere Eltern und junge Menschen trifft, die eine Ausbildung oder ein Studium beginnen.

Wie entstand die Idee zu einem studentischen Projekt?
 SANI hat diese Entwicklung am Immobilienmarkt bereits vor einigen Jahren erkannt und mit SmartLodge ein ebenso attraktives wie flexibles Konzept für junges, urbanes Wohnen vorgestellt. Was lag da näher, als mit der Zielgruppe selbst in Kontakt zu treten? In Kooperation mit der HafenCity Universität Hamburg (HCU) riefen wir einen studentischen Wettbewerb ins Leben: SMART.BOX – modulare Strukturen im Kontext der dichten Stadt. Kernidee war es, neue kreative Ansätze für die Modulbauweise zu entwickeln.

Wie lautet das Fazit nach Abschluss des Projektes?
 Wir als Projektpartner waren begeistert von den erfrischenden und durchdachten Konzepten, die von den Teams entwickelt wurden und die wir Ihnen im Folgenden vorstellen. Ebenso möchten wir allen Beteiligten nochmals für ihr Engagement danken!

> PREISVERLEIHUNG



Zum Abschluss

Preisverleihung an der HCU

Ein aufregendes Jahr mit viel Arbeit, aber auch mit zahlreichen Anregungen und neuen Impulsen ging für die Projektbeteiligten mit einer rauschenden Party zu Ende: Im Januar 2016 kürten wir die Siegerbeiträge des HCU-Projektes „SMART.BOX“!

Die Siegerkrone konnte das Team Jana Kerpen/Marc-Anton Jordan erobern. Auf einem kreisförmigen Grundstück am Klosterstern entwarfen sie ein Studentenwohnheim, das in offener Bebauung konzipiert wurde und die Jury restlos überzeugte.

Den zweiten Platz teilten sich zwei Teams: Justine Lu Adam/Laura Bohlemann brachten mit vorgefertigten Holzmodulen die Natur in die Stadt, während Konstantin Glodzinski/Jurek Prüßner ein Gebäude erdachten, das für urbanes, junges Leben steht.

Vielfältige „Stadt in der Stadt“

Besonders begeisterte uns die Vielseitigkeit der eingereichten Entwürfe. Ob Block- oder offene Bebauung, Holzrahmen oder Betonteile: Modulbau ist eben vielseitig. Alle Arbeiten zeichnen sich durch Ideenreichtum, Stringenz und nachhaltige Planung

aus. Die bewusst praxisorientierte Aufgabenstellung erforderte zudem das ständige Hinterfragen der eigenen Entwürfe und des Gesamtkonzepts.

Wir danken der HafenCity Universität, der Urban Future Development GmbH sowie den beteiligten Studenten für die spannende und konstruktive Zusammenarbeit, die uns viel Freude bereitet hat!



> INFORMATION

Das ist innovativ!

Das Projekt SMART.BOX

Dieses Projekt für Studenten der Architektur sollte urbanes Leben als „Studentisches Wohnen“ mit zukunftsorientiertem Modulbau verbinden und neue Ansätze für die Realisierung finden. Zwei Semester lang beschäftigten sich Studenten der HCU mit der Thematik. In dieser Zeit wurden verschiedene Aufgabenstellungen zur Grundstücksfindung und zum modularen Raum

bearbeitet. Die Praxisorientierung war durch den Projektpartner SANI GmbH gegeben. So unternahmen die Studierenden Exkursionen zum SANI-Werk in Borgstedt oder ins Berliner Studentendorf „Frankie & Johnny“. Als Abschlussarbeit des Seminars erarbeiteten die Teams ein komplettes Konzept für studentisches Wohnen auf ausgewählten Grundstücken in Hamburg.

> 1. PLATZ

1. Platz: Jana Kerpen/Marc-Anton Jordan

Das Eckige muss aufs Runde

Wie schafft man es, eine Wohnoase inmitten eines zwelspurigen Kreisverkehrs entstehen zu lassen?
Jana Kerpen und Marc-Anton Jordan zeigen, wie es funktioniert!

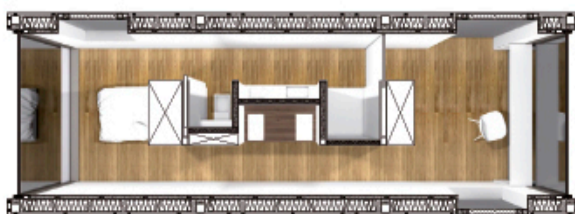
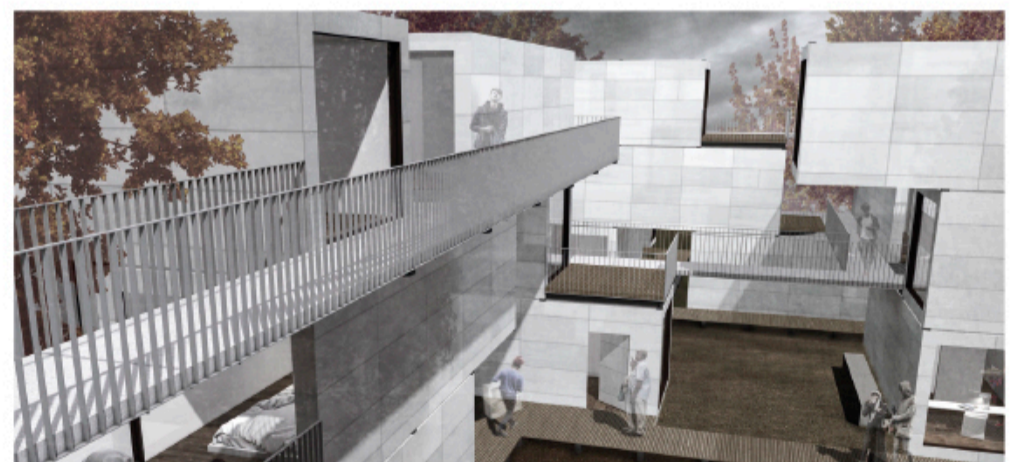
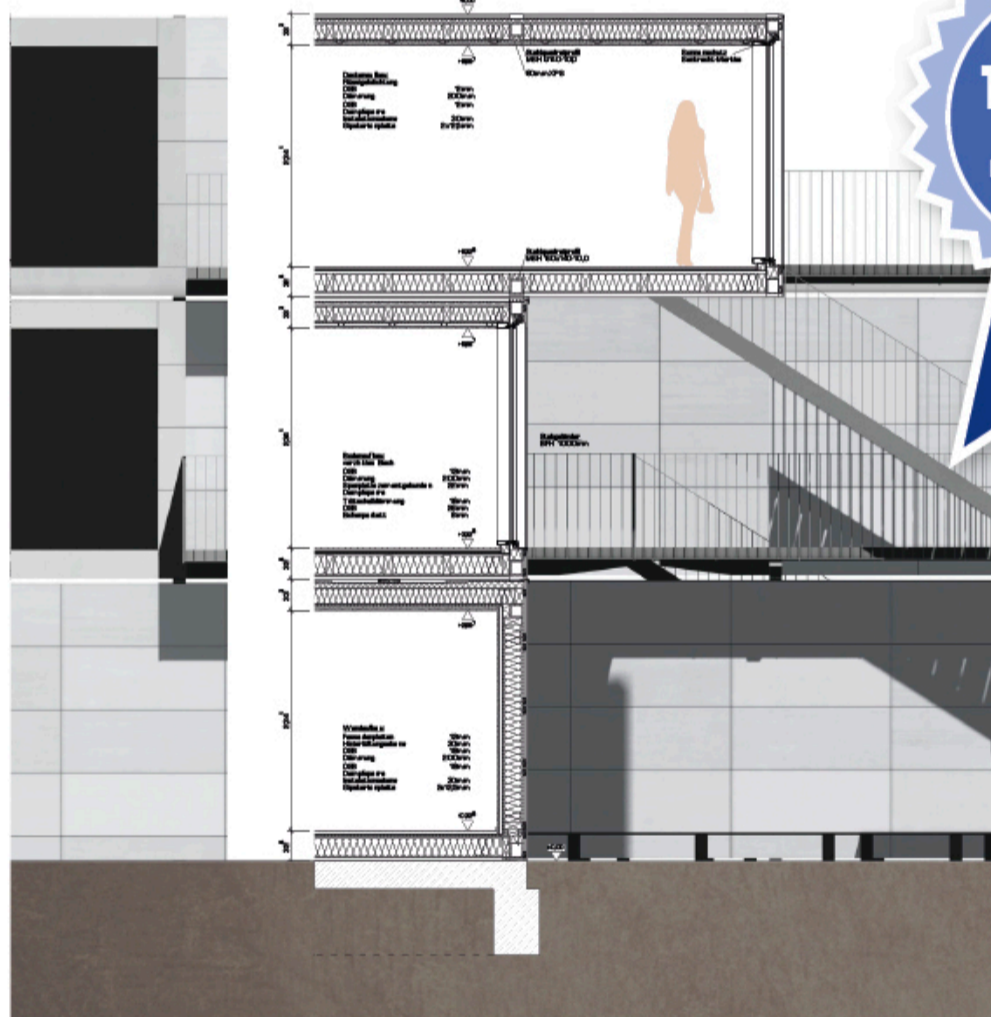
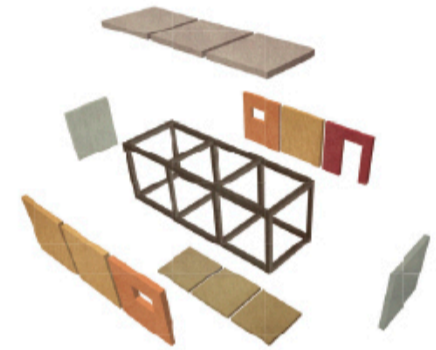


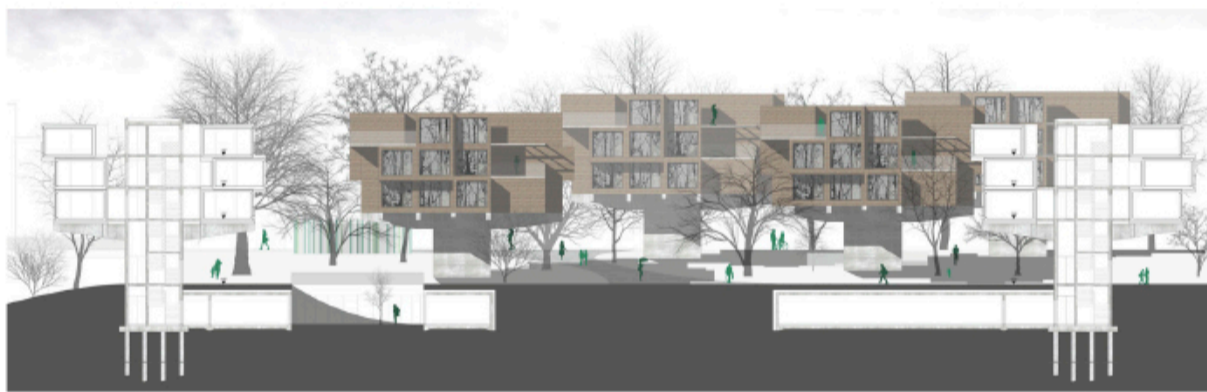
Das Team hat ein System entwickelt, das die eckigen Module bestmöglich in eine runde Form anordnet. Dabei berücksichtigten sie auch den vorhandenen Baumbestand, damit dieser unbeschadet erhalten bleiben kann. So entsteht eine offene Bebauung, die den vorhandenen Platz optimal ausnutzt und gleichzeitig Durchwegungen sowie gemütliche Aufenthaltsorte in den gebildeten Innenhöfen schafft.

Die Module bestehen aus vorgefertigten Stahlrahmen und Holztafelementen. Stirnseitig befindet sich eine großflächige Fensterverglasung, die für viel Tageslicht sorgt. Der Innenraum besteht aus einer Nasszelle, einer Küchenzeile sowie einem

Schlaf- und Arbeitsbereich. Jedes Modul wurde mit einer eigenen Decke und einem Boden konzipiert, sodass die Möglichkeit besteht, die Module nach einigen Jahren zurückzubauen und an einem anderen Ort erneut zu installieren.

Während die Wohnboxen in den oberen beiden Etagen geplant sind, befinden sich im Erdgeschoss Versorgungskomponenten, die den Wohnkomfort der Studenten verbessern.





> 2. PLATZ

2. Platz: Justine Lu Adam/Laura Bohlemann

Ein Baumhaus in der Metropole

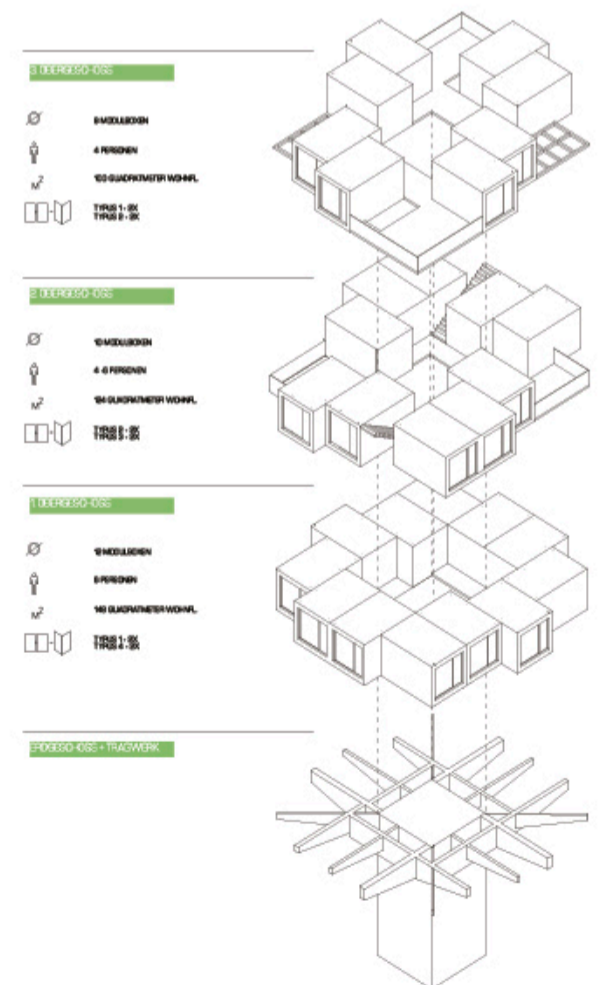
Am Berliner Tor im Hamburger Stadtteil Borgfelde ist immer viel los: Hochfrequentierte Verkehrsachsen, zahlreiche Bürogebäude und Wohnbebauung sind die Hauptmerkmale dieses zentralen Areals. Inmitten dessen befindet sich ein parkähnliches 13.000 m² großes Grundstück mit hohem Baumbestand. Diese Umgebung bietet den perfekten Rahmen, um die Natur zurück in die Stadt zu holen, wie Justine Lu Adam und Laura Bohlemann mit ihrem Konzept eindrucksvoll beweisen.



Unter dem Namen „URBANTREEHOUSES“ haben die beiden moderne Baumhäuser aus Holz in Modulbauweise kreiert. Durch diesen natürlichen Baustoff und dank der kleinteiligen, punktuellen Bebauung wird der grüne Charakter des Grundstücks bewahrt und dem Standort eine ganz eigene Atmosphäre verliehen.

Die Vorteile des Modulbaus wurden voll ausgeschöpft. So können nahezu alle Komponenten im Werk vorgefertigt werden – lediglich die Montage am Außenstamm erfolgt vor Ort.

Sehr innovativ ist das erdachte Stecksystem, denn die Wohnboxen werden als komplette Ebene auf den Stützbalken am Stamm installiert. Ein kreativer Ansatz und eine besondere Arbeit, die völlig zu Recht mit dem zweiten Platz belohnt wurde!



> 2. PLATZ

2. Platz: Konstantin Glodzinski/Jurek Prübner

Beton begeistert

Modern, geradlinig, puristisch: Das Team Konstantin Glodzinski und Jurek Prübner hat ein Studentenwohnheim gestaltet, das sich ganz an der jungen Zielgruppe orientiert, gleichzeitig aber den grünen Charakter des Grundstücks am Berliner Tor aufrechterhält.

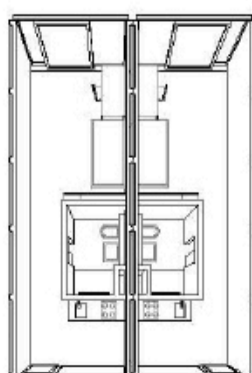
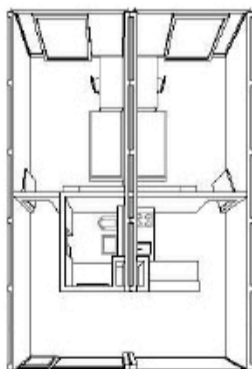
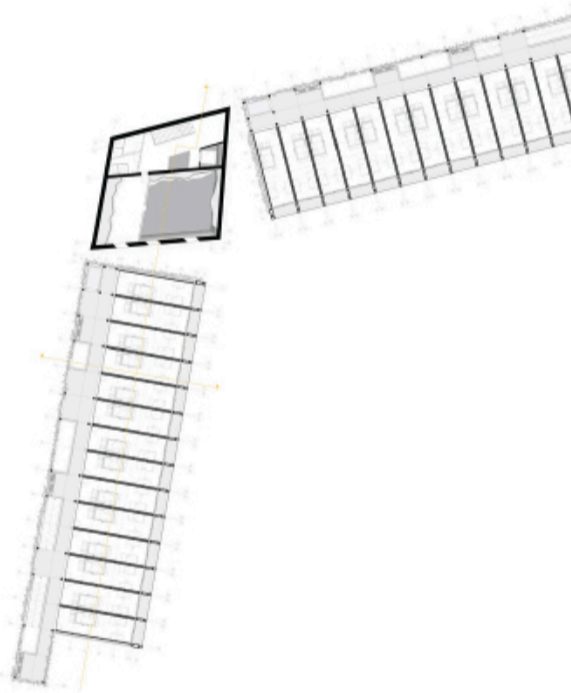


Herausragendes Merkmal ist die winkelförmige Konstruktion, die ganz bewusst gewählt wurde: Auf diese Weise entsteht ein Innenhof, der sowohl von Bewohnern als auch von Besuchern genutzt werden kann und zum Kennenlernen und Kommunizieren einlädt. Das Gebäude schirmt den Platz gleichzeitig gegen die Verkehrsachsen ab und sorgt so für mehr Ruhe.

Alle Wohnmodule sind mit großen Fensterflächen zum Park ausgerichtet und werden rückwärtig durch eine Laubgangerschließung von Verkehrsräuschen abgeschirmt. Sie befinden sich in den oberen Etagen, während im Erdgeschoss Angebote für den täglichen Bedarf und zur Freizeitgestaltung vorgesehen sind.

Das gesamte System besteht aus lediglich zwei Grundmodulen, die aus Betonfertigteilen montiert werden – so ist eine effiziente

und wirtschaftliche Realisierung gegeben. Eine werksseitige Vorfertigung ist möglich, sodass bauliche Eingriffe auf dem belebten Platz auf ein Minimum reduziert werden können.



> KURZNEWS



Alle Mann an Bord! Bürogebäude für ThyssenKrupp Marine Systems

SANI hat in Kiel angelegt – genauer gesagt auf dem Werftgelände von ThyssenKrupp Marine Systems. Anfang des Jahres installierten wir dort 105 Module, die Platz für 100–150 Büroarbeitsplätze bieten. Die Container wurden platzsparend errichtet und erstrecken sich über drei Etagen. Nach nur kurzer Bauzeit war die gesamte Anlage betriebsbereit, sodass die Übergabe an ThyssenKrupp im März erfolgen konnte.

> KURZNEWS

Schwingfest Estavayer2016 Grüezi, SANI!

Brienzer, Hüfter, Buur und Wyberhaagge: Das sind Begriffe aus der Welt des Schwingens! Diese Variante des Ringens ist äußerst beliebt in der Schweiz und gilt dort als Nationalsport. Dementsprechend groß war natürlich auch der Andrang beim Eidgenössischen Schwing- und Älplerfest im August 2016 in Estavayer-le-Lac, das nur alle drei Jahre stattfindet. Knapp 100.000 Besucher kamen pro Tag zu dem Spektakel, rund 25.000 Gäste campierten vor Ort. Wir von SANI waren vier Wochen in der Alpenrepublik und haben u. a. zehn Sanitärstationen, den VIP-Bereich und zwei Campingplätze ausgestattet.



> TEAMWORK

SANI hat viele Gesichter Unsere neuen Kollegen

Ob im Eventbereich oder in der Modulbau-Abteilung: Wir freuen uns über Verstärkung! Diese Mitarbeiter sind seit einiger Zeit bei SANI:



Christian Retterath

Unsere Niederlassung West erhält einen neuen Leiter: Seit dem 01.09.2016 ist Christian Retterath verantwortlich für unseren Standort in Nürburg.



Vibeke Krey

Über Verstärkung freut sich auch unsere Abteilung Sport & Event: Vibeke Krey ist ab Oktober als Backoffice-Assistentin im Bereich Organisation tätig.

**Start ins Berufsleben:
unsere Auszubildenden**



Nicole Niklaus

Die begeisterte Sportlerin und Zeichnerin Nicole Niklaus hat am 01.08.2016 eine Ausbildung zur Kauffrau für Büromanagement begonnen.



Joshua Lausen

Joshua Lausen hat die Ausbildung zum Groß- und Außenhandelskaufmann angetreten. In seiner Freizeit ist er gerne auf dem Fußballplatz aktiv oder trifft sich mit Freunden.



Jonas Leya

Im Werk absolviert Jonas Leya seit August die Ausbildung zum Fachlageristen. Seine Hobbys sind Fitnesstraining, Motorradfahren, Angeln und Schwimmen.



MARTINS ECKE

Alte Liebe rostet nicht

In jeder Ausgabe präsentiere ich euch hier preiswerte neue und gebrauchte Angebote. Bei Interesse könnt ihr uns direkt anrufen und einen Termin vereinbaren.

Fon 04331 3559-63

> KONTAKT/IMPRESSUM

SANI

WIR SCHAFFEN RÄUME

Niederlassung Nord (Zentrale)

Werk Borgstedt

Winkelhörner Weg 2 · 24794 Borgstedt

Fon 04331 3559-0 · Fax 04331 3559-58

E-Mail: info@sani.de

Niederlassung Ost

Zeppelinring 9 · 15749 Mittenwalde

Fon 03375 214219-0 · Fax 03375 214219-9

Niederlassung Süd

Magirusstraße 18 · 89129 Langenau

Fon 07345 80096-0 · Fax 07345 80096-10

Niederlassung West

Ringboulevard 2 · 53520 Nürburg

Fon 02691 939887-30 · Fax 02691 939887-9

www.sani.de

Herausgeber: SANI GmbH

Konzeption, Text und Gestaltung:

HOCHZWEI Büro für visuelle Kommunikation GmbH & Co. KG, www.hochzwei.de



Bürocontainer, 20 ft.
NEU, € 7.250,-



Lagercontainer, 10 ft.
neuwertig, € 2.000,-



Mover-Box, brandschutzgeprüft,
NEU, € 1.650,-



Lagercontainer, 8 ft.
NEU, € 1.920,-



Lagercontainer, 10 ft.
NEU, € 2.250,-



Lagercontainerpaket, 6 ft, 8 ft, 10 ft.
NEU, € 5.000,-

Solange der Vorrat reicht · Alle Preise verstehen sich netto

ÜBRIGENS: Wir kaufen AUCH Container an!